

KLINIKAI ÚTMUTATÓ

Klinikai esetek: Dr Nassib Farès, Beirut, Lebanon



GC GRADIA DIRECT

Fényrekötő kompozit tömőanyag

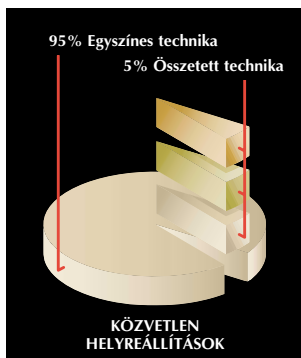


Egyszínes egyszerűség és esztétikus láthatatlanság

GC
FIRST IS QUALITY

MIÉRT?

A kimagaslóan szép esztétikum, mely könnyedén elérhető



Az esztétikus fogászat fejlődése valamint a széles körű publicitása egyre inkább oda vezettek, hogy napjaink pácienseiben már határozottan megvan az igény, hogy az elkészített helyreállítás tökéletesen illeszkedjen a környező fogainak színvilágához.

Akárhogy is, a direkt restaurációk közti választás, komoly dilemmával állítja szembe a fogorvost. Az esettől függetlenül a hagyományos anyagokat többnyire több rétegben kell alkalmazni ahhoz, hogy jól illeszkedjenek vagy megfelelő "kaméleon effektust" mutassanak a szomszédos fogakkal. Ez természetesen az eljárást összetettebbé, időrablóbbá valamint a páciens és az orvos számára egyaránt költségesebbé teszi. Nem meglepő, hogy az esztétikum gyakran kompromisszumot jelent az egyszerűség és a költségek rovására. A valóságban a közvetlen helyreállítások 95%-a csak egyetlen szín alkalmazásával készül, még akkor is, ha a páciens nem azt a megjelenést kapja, amit szeretne.



A GC GRADIA DIRECT alkalmazásával kimagasló esztétikumot érhet el, mely köszönhető annak a képességének, mely szerint egybe képes olvadni a szomszédos fogakkal, köszönhető kiváló kezelhetőségének, köszönhető annak is, hogy nem ragad, valamint az egyszerű színrendszerének. Ezeket a kiváló tulajdonságokat a Dental Advisor és a Reality is méltányolta.

GC GRADIA DIRECT

A GC GRADIA DIRECT használatával elfelejtheti a kompromisszumot! Egy új közvetlen helyreállító anyag, mely kifejezetten a ma fogorvoslásának készült, mely a páciens és az orvos igényeit egyaránt figyelembe veszi, mert az esetek legnagyobb részében kimagaslóan természetes megjelenést nyújt már egyetlen szín alkalmazásával is. Amennyiben még ennél is kiválóbb eredmény szükséges vagy a kavitás alakja ezt kívánja meg, a Speciális Színek választékával ezt is könnyedén megteheti. Ez jelentheti azt is, hogy a fogorvosnak több lehetősége nyílik a modern Minimálinvazív technika szerint dolgozni, mindemellett a páciens esztétikai igényét is kielégíteni.

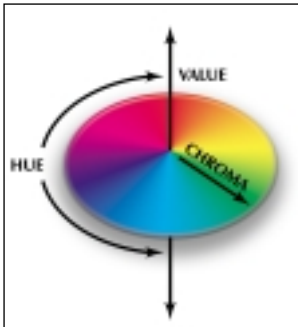


Előtte



Utána

Az optikai tulajdonságok határozzák meg a természetes fog "látványát"



A szín az az optikai tulajdonság, mely a leginkább befolyásolja egy fog megjelenését. Ez egy háromdimenziós tér, mely az alábbiakból tevődik össze:

- színárnyalat (hue) - a tiszta szín magában
- színtelítettség (chroma) - a szín teltsége
- fényesség (value) - a szín világossága illetve sötétsége

A fogászatban, a természetes fog szerkezete alapján további optikai tulajdonságokat is figyelembe kell venni, mint a translúcencia, opaleszcencia és a fluoreszcencia.



Transzlúcencia és opaleszcencia

Hogy miként észleljük ezeket az optikai tulajdonságokat, valamint hogy mennyiben befolyásolják a fog megjelenését ez annak a függvénye, hogy a fog hogyan töri meg a szemlélő szemébe visszaérkező fényt. Kétféle visszaverődés létezik:

- Visszatükröződés akkor történik, amikor a felszínről minden fényhullámhossz visszaverődik.
- A szórt visszaverődésről akkor beszélünk, amikor a fény a fog belső szerkezeti elemein megtörve verődik vissza. Ez a típusú visszaverődés felelős a színárnyalat, a színtelítettség és a fényesség milyenségéért, valamint a fog translúcenciájáért és opaleszcenciájáért.

KLINIKAI ÚTMUTATÓ

A részecskék struktúrája utánozza a természetes fog fénytörését

A fog optikai tulajdonságainak kutatása során tisztán kiderült, hogy minél jobban képes egy fogászati helyreállító anyag a természetes fog belső szerkezeti elemeit utánozni, megjelenésük annál közelebbinek hat a szájban.

Ahhoz hogy ezt elérjük, a GC GRADIA DIRECT anyaga mikro-töltésű kompozit rezin mátrixot tartalmaz, főként szilícium-dioxid és előpolimerizált töltőanyaggal. A különböző alkotóelemek mennyisége és a részecskeméreték eloszlása nagyon körültekintően lett kiválasztva, ezzel az összekeverésükkor a sok különböző felület különféle fénytörési tulajdonsággal rendelkezik. Az eredmény, egy sokrétű belső felület, - a természetes foghoz hasonlóan - mely olyan belső fényvisszaverést ad, amely pontosan visszaadja a természetes fog fényvisszaverését.

A természetes fényvisszaverés természetes esztétikumot jelent

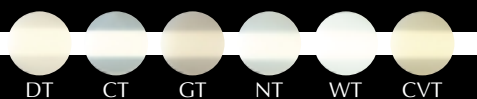
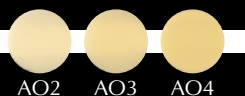
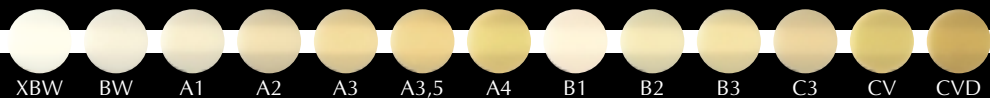


Valójában, a kaméleon effektus a szomszédos foggal olyannyira jó, hogy a helyreállítás gyakorlatilag a legtöbbször "láthatatlan" már egyetlen szín alkalmazásával is, további színek használatával viszont már kimagasló végeredmény érhető el.

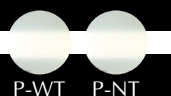
GC GRADIA DIRECT

A struktúra egy egyedülálló színrendszeren alapul

22 anterior színárnyalat



6 poszterior színárnyalat



XBW: Extra fehértett fehér

BW: Fehértett fehér

CV: Cervikális

CVD: Sötét cervikális

DT: Sötét áttetsző

CT: Tiszta áttetsző

GT: Szürke áttetsző

NT: Természetes áttetsző

WT: Fehér áttetsző

CVT: Cervikális áttetsző

A Standard és az Inside Special
színek a Vita® fogszínkulcsához
igazodnak.

Annak érdekében, hogy az összes színnel élvezhesse az anyag páratlan, sokoldalú belső szerkezetét, mely egyaránt megfelel az egyszínes és az egyéni rétegzési technika elvárásainak, egy egyedülálló színrendszer került kifejlesztésre, melynek minden eleme tökéletesen illeszkedik egymáshoz színárnyalat, a színtelítettség, a fényesség és a translucencia tekintetében.

Standard színek

Egyszínes illetve egyéni rétegezési technikához, anterior és poszterior fogakhoz egyaránt.

Speciális színek

Egyéni (többszínes) rétegtechnikához, melyekből két változat létezik:

• Belső speciális színek

Ezek a színek csupán az anterior helyreállításokhoz léteznek. A Standard színek alatt alkalmazva, a magasabb opacitásuknak köszönhetően lezárják a nemkívánatos szájúregi “sötétséget”.

• Külső speciális színek

Ezek a színek anterior és poszterior változatban egyaránt léteznek. A Standard színeken alkalmazva utánozzák a zománc fényességét és transzlucenciáját, ezzel nagyon életszerű megjelenést biztosítanak.

GC GRADIA DIRECT

Anterior

Ez a változat használható:

- III., IV. és V. osztályú kavitások esetén
- ék alakú kopás és gyökérfelszíni kavitások esetén
- héjak, diasztéma-zárás esetén

GC GRADIA DIRECT

Poszterior

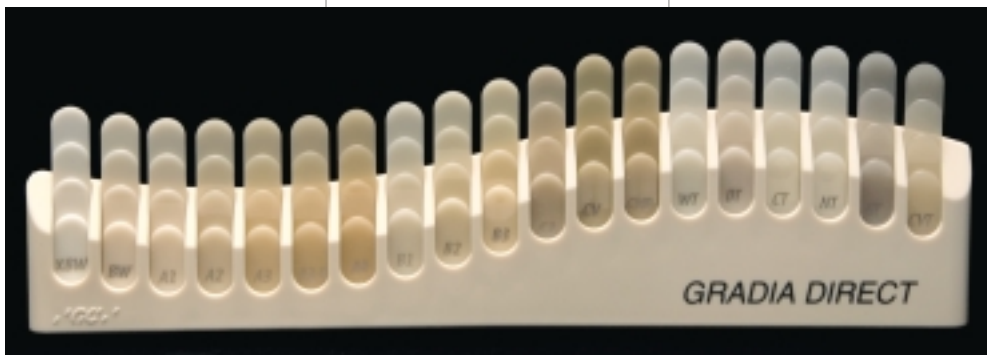
Ez a változat használható:

- I. és II. Osztályú kavitások esetén
- amennyiben röntgenárnyék szükséges

Fogszínkulcs

A Standard és az Inside Special színárnyalatok illeszkednek a VITAPAN Classical fogszínkulcshoz, de néhány az Outside Special színekből teljesen egyedi, ezért a könnyű választás érdekében a rendszer tartozéka egy egyszerűen használható fogszínkulcs. Ez ék alakú, lépcsőzetesen vastagodó “ujjakkból” áll, melyek megmutatják az anyag színárnyalatának változását a különböző rétegvastagságok esetén.

További információt a színekről, valamint arról hogy mikor és hogyan használjuk őket a következő fejezet tartalmaz.



A tulajdonságok, melyek a tartós helyreállítást garantálják

Kimagasló esztétikuma mellett a GC GRADIA DIRECT mindazokkal a tulajdonságokkal rendelkezik, melyeket egy helyreállító anyagtól elvár:

Jó polírozhatóság

A kiváló esztétikum érdekében a GC GRADIA DIRECT gyorsan és könnyedén sima és fényes felszínűre polírozható.

Ellenálló és flexibilis

Annak érdekében, hogy a hajlításnak, az okklúzális erőknek valamint a repedéseknek hatékonyan ellenálljon, a GC GRADIA DIRECT törési szilárdsága magas és alacsony az elaszticitási modulusa.

Magas kopásállóságú

A poszterior helyreállításokhoz illeszkedve, a GC GRADIA DIRECT nagyon tartós, kopásállósága kiváló, mégis kismértékben koptatja a szemközi fogakat.

Fényrekötő

A GC GRADIA DIRECT egyaránt fénykezelhető halogén, plazma vagy LED fénypolimerizáló készülékkel. A fénypolimerizáció előtti és utáni állapot közti színváltozás minimális.

Röntgenárnyékot ad

A GC GRADIA DIRECT poszterior radiopak.



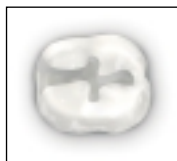
MIKOR ÉS HOGYAN?

Egyszínes alkalmazás a legtöbb esethez

A helyreállítások körülbelül 95%-a egyszínes technika alkalmazásával készül. Használjon egy GC GRADIA DIRECT színt kisebb I., II., III. és V. osztályú helyreállításokhoz.



I. osztály



II. osztály



III. osztály



V. osztály

TECHNIKA

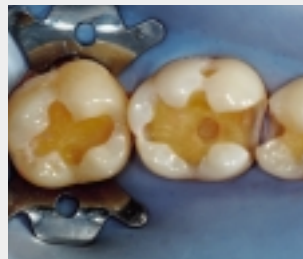
1 A szín kiválasztása

Miután a fogat habkővel és vízzel letisztította, a fogszínt még az izolálás előtt határozza meg a GC GRADIA DIRECT fogszínkulcsának segítségével. Az egyszínes technikához válasszon ki EGY Standard színt a GC GRADIA DIRECT palettájáról. Annak érdekében, hogy a kiváló megjelenés már egyetlen színnel elérhető legyen, a Standard Színekben igen kifinomult a színárnyalat, a színtelítettség, a fényesség és a translucencia egyensúlya. Ezek a színek a VITAPAN Classical® fogszínkulcshoz igazodnak.

- anterior kavitásokhoz
A Standard Színek szín csoportokban hozzáférhetőek: A színek (vöröses barna), B színek (vöröses sárga) és C színek (szürke). Ezeken felül létezik két fehéritett szín - XBW (extra fehéritett fehér) és BW (fehéritett fehér) valamint két cervikális szín - CV (cervikális) és CVD (sötét cervikális).
- poszterior kavitásokhoz
Csak A színekben (vöröses barna) létezik.

2 A kavitás preparálása

Preparálja a kavitást hagyományos módon.



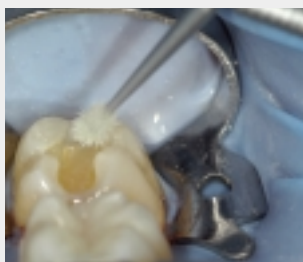
Preparált kavitás

3 Bondozás

A GC GRADIA DIRECT a zománchoz és a dentinhez rögzítéséhez használjon egy fényrekötő rendszert, mint a GC G-BOND, a GC UniFil Bond vagy a GC Fuji BOND LC. Mély kavitások esetén, helyezzen folyékony kompozitot, mint a GC GRADIA DIRECT Flo, a kavitás aljába. A GC Fuji LINING LC PASTE PAK vagy a GC Fuji LINING LC szintén alkalmazható linerként. Szendvicstechnikához a GC Fuji IX GP (Fast) vagy a GC Fuji II LC alkalmazható a kavitás aljában.



GC G-BOND



GC Fuji BOND LC



GC Fuji IX GP (Fast)

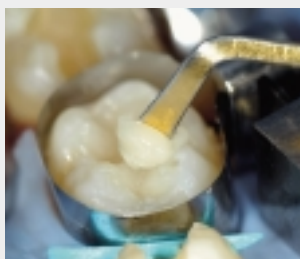
4 Behelyezés

A kiválasztott Standard Színt applikálhatja:

- Egyszerhasználatos Unitip patronból - közvetlenül a kavitásba.



- Fecskendőből - egy keverőlapra, ezt követően egy alkalmas kéziműszerrel a kavitásba.



5 Kialakítás

A fénykezelést megelőzően alakítsa ki az anyagot hagyományos módon.



6 Fénykezelés

A kialakítás után fénykezelje. (részletek a 20. oldalon).



MIKOR ÉS HOGYAN?

7 Finírozás és polírozás

Finírozza és polírozza hagyományos módon.



Finírozza gyémántfűróval



Polírozza koronggal



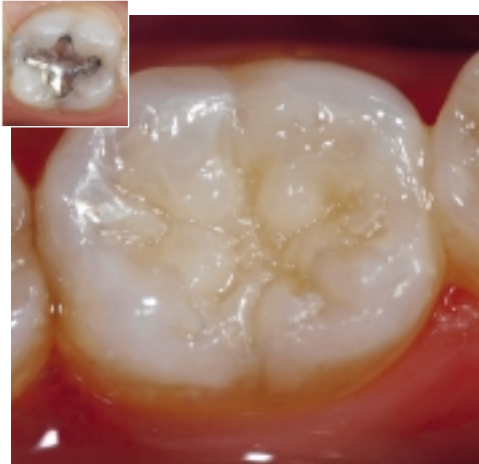
Az eredmény kofferdámmal



Végeredmény

EGYSZÍNES TECHNIKA

PÉLDÁK



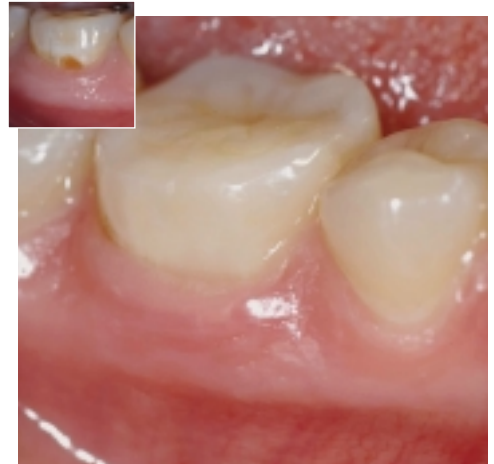
I. OSZTÁLY



II. OSZTÁLY



III. OSZTÁLY



V. OSZTÁLY

MIKOR ÉS HOGYAN?

Egyéni (többszínű) rétegtechnika a kimagasló esztétikumért illetve nagyobb kavitások esetén

Ahhoz, hogy bármilyen osztályú kavitás esetében a legkiválóbb esztétikumot érje el, illetve nagyobb kavitások esetén, mint például egy IV. osztályú helyreállítás, használjon Speciális színeket a Standard színekkel együtt.



IV. osztály



I. osztály



II. osztály



III. osztály



V. osztály

A szín kiválasztása

Miután a fogat habkővel és vízzel letisztította, a fogszínt még az izolálás előtt határozza meg a GC GRADIA DIRECT fogszínkulcsának segítségével. Az egyéni rétegezési technikához az alábbi színek közül választhat függően attól, hogy anterior vagy poszterior helyreállításról van szó.

Standard színek

Anterior vagy poszterior kavitásokhoz, válassza ki a megfelelő színt ugyanúgy, mint az egyszínes technika esetén.

Belső Speciális színek

Egy anterior kavitáshoz válasszon egy Belső Speciális (Inside Special) színt a Standard szín alá.



Standard szín

A Belső Speciális (Inside Special) színek opacitása magasabb (vagyis transzluenciájuk alacsonyabb) mint a Standard színeké, ezért használhatók:

- a nemkívánatos "szájüregi sötétség" kizárására vagy az elszíneződött dentin eltakarására
- a dentin helyettesítésére nagy fogszerkezeti hiány esetén, például nagyobb III. vagy IV. osztályú helyreállításoknál

AO2, AO3 és AO4 színekben létezik, ahol a színárnyalat azonos, de a színtelítettség magasabb szintű.

A transzluencia szintje azonos mindháromnál.



Belső Speciális szín

Külső Speciális színek

A zománcfelszín ad "életet és vitalitást" a fognak, és a fő meghatározója a fog fényességének. A fényesség szerepe sokszor alábecsült a színárnyalat és a színtelítettség mellett. Elsőként a megfelelő fényesség 60%-ig, másodsorban a korrekt színárnyalat kiválasztása 90%-ig meghatározza a végső színt, és végül mindössze a maradék 10%-ot adja a jól megválasztott színtelítettség. A fényesség legjobban a fog incizális valamint az approximális területeinél határozható meg.



A rosszul megválasztott fényesség hatása a végeredményben

MIKOR ÉS HOGYAN?

Anterior és poszterior kavitásokhoz válassza ki a Külső Speciális (Outside Special) szint, mely a standard színre kerül.

A Külső Speciális (Outside Special) színek nagy variációs lehetőséget kínálnak a translucencia és a fényesség területén (fekete/fehér szint) ezzel lehetőséget ad a zománc esztétikai behatásának reprodukálásához.

Alkalmazásuk:

- Az elkészült helyreállítást "élőbbé" teszi
- Illeszkedik a zománc az idő múlásával bekövetkező változásához, ezzel a különböző korcsoportokhoz.

A zománc vastagsága az idő múlásával változik, egy gyerek zománca vastag, míg egy idős ember zománca vékonyabb. Ezzel a változással egyidejűleg változik a zománc fényességének értéke is, egy magasabból (fehérebb) egy alacsonyabb felé (sötétebb). Ennek a változásnak a lemosására a következő Külső Speciális (Outside Special) színek képesek:



Fehér áttetsző (WT)

FIATALOKNÁL

Sötét áttetsző (DT)

FELNŐTTEKNÉL

Szürke áttetsző (GT)

IDŐSEKNÉL

Ahogy a zománc vastagsága csökken a translucenciája növekszik. Ahhoz, hogy ezt a változást utánozni lehessen - például az incizális széleknél a fiataltól az idősebb páciensekig - a következő Külső Speciális színek használhatók:



Természetes áttetsző (NT)

Tiszta áttetsző (CT)

Különös figyelmet kell szentelni a cervikális területek esztétikumára is. Ahhoz hogy az V. osztályú kavitásokat életszerűbbé tegyen, használja a Külső Speciális (Outside Special) szint:

Cervikális áttetsző (CVT)

EGYÉNI RÉTEGTECHNIKA

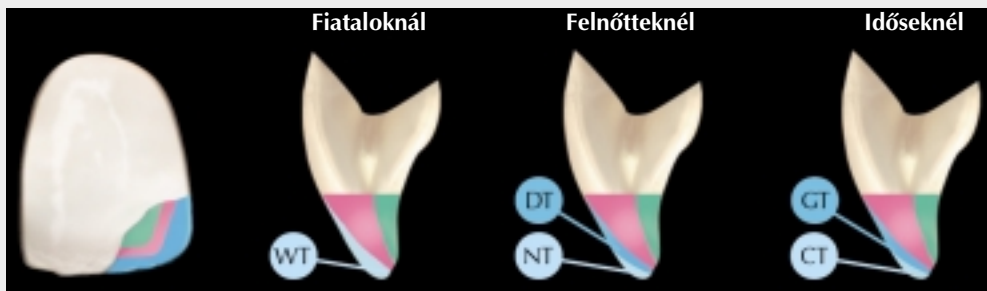
Színkombinációs táblázat

Az anterior, nagyméretű kavitások helyreállításához legmegfelelőbbek alkalmazható rétegezési technikákhoz nyújt segítséget az alábbi táblázat:

SZÍNÁRNYALAT	A1	A2	A3	A3.5	A4	B1	B2	B3	C3
Belső Speciális	BW	AO2	AO3	AO3	AO4	BW	AO2	AO3	AO4
Standard	A1	A2	A3	A3.5	A4	B1	B2	B3	C3
Külső Speciális	WT	DT	DT	DT	DT	WT	WT	DT	DT

Egyéni rétegezési technika: felépítési útmutató

IV. osztály



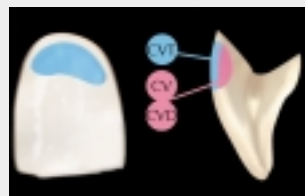
I. és II. osztály



III. osztály



V. osztály



MIKOR ÉS HOGYAN?

Példák

IV. osztály



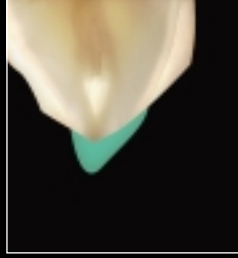
Kiindulási állapot



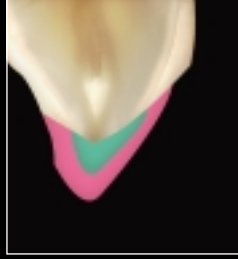
*A hosszú rézsútos
preparáció
megkönnyíti a szín
adaptációját*



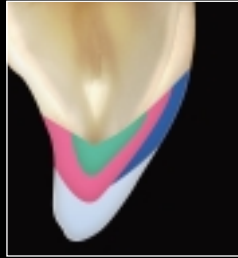
*Belső Speciális
(Inside Special)
AO2*



Standard A1

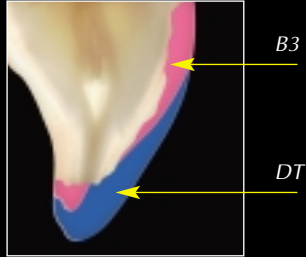


*Külső Speciális
(Outside Special)
DT és NT*

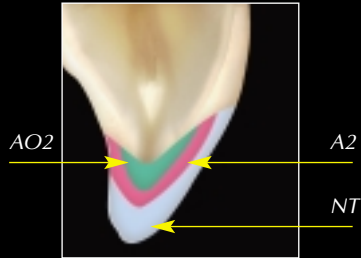


EGYÉNI RÉTEGTECHNIKA

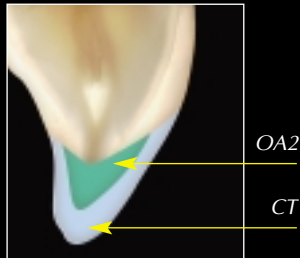
Direkt héj



IV. osztály



IV. osztály



MIKOR ÉS HOGYAN?

Általános útmutató

Fénykezelés

A kialakítás követően fénypolimerizálja az anyagot az alábbi táblázat figyelembe vételével. Az egyéni rétegtechnika alkalmazásakor az anyag applikálása és fénykezelése rétegenként történik. A maximális rétegvastagságot az a táblázat tartalmazza.

Megvilágítási idő és az átvilágítható rétegvastagság

GC GRADIA DIRECT ANTERIOR:

Megvilágítási idő	Plasma arc	(2000mW/cm ²)	3 mp.	6 mp.
	GC G-Light	(1200mW/cm ²)	10 mp.	20 mp.
Szinárnyalat	Halogen/LED	(700mW/cm ²)	20 mp.	40 mp.
CT, NT, WT, GT, CVT			3.0 mm	3.5 mm
A1, A2, B1, B2, XBW, BW, DT			2.5 mm	3.0 mm
A3, B3			2.0 mm	3.0 mm
A3.5, A4, C3, AO2, AO3, AO4, CV, CVD			1.5 mm	2.5 mm

GC GRADIA DIRECT POSTERIOR:

Megvilágítási idő	Plasma arc	(2000mW/cm ²)	3 mp.	6 mp.
	GC G-Light	(1200mW/cm ²)	10 mp.	20 mp.
Szinárnyalat	Halogen/LED	(700mW/cm ²)	20 mp.	40 mp.
P-A1, P-A2, P-WT, P-NT			2.5 mm	3.0 mm
P-A3, P-A3.5			2.0 mm	3.0 mm

Kiszerezések

GC GRADIA DIRECT

A GC GRADIA DIRECT - a GC G-BOND-dal a rögzítéshez és a GC GRADIA DIRECT Flo-val a kavitások alábéleléséhez - egy teljes rendszert alkot direkt restaurációk készítéséhez.



SZÍNEK

20 Anterior Szín

Standard:

XBW, BW, A1, A2, A3, A3.5, A4, B1, B2, B3, C3, CV, CVD

Belső Speciális

(Inside Special):

AO2, AO3, AO4

Külső Speciális

(Outside Special):

DT, CT, GT, NT, WT, CVT

6 Poszterior Szín

Standard:

P-A1, P-A2, P-A3, P-A3.5

Külső Speciális

(Outside Special):

P-WT, P-NT

UNITIP PATRONOS

KISZERELÉS

Bevezető készlet:

5 Unitip patron színenként
színek: A2, A3, A3.5, AO3, CV, CT, P-A2 és egy fogszínkulcs

Utántöltő:

20 Unitip patron: A1, A2, A3, A3.5, AO3, CV, DT, NT, P-A1, P-A2, P-A3, P-A3.5, P-WT, P-NT

10 Unitip patron: A4, B1, B2, B3, C3, AO2, AO4, CVD, BW, XBW, CT, WT, GT, CVT

Az Unitip patron töltőtérfogata: 0.16 ml

Az Unitip patron töltőtömege: 0.24 g anterior
0.28 g poszterior

FECSKENDŐS KISZERELÉS

Bevezető készlet:

7 fecskendő szín: A2, A3, A3.5, AO3, CV, CT, P-A2 és egy fogszínkulcs

Utántöltő:

1 fecskendő minden létező színből

Tartozékok

Unitip patronadagoló

Fogszínkulcs

A fecskendő töltőtérfogata: 2.7 ml

A fecskendő töltőtömege:

4 g anterior

4.7 g poszterior

Kapcsolódó GC termékek

**GC G-BOND**

A GC G-BOND egy fejlett, hetedik generációs, egykomponensű, egy rétegben alkalmazandó bondrendszer fényrekötő kompozitokhoz. A zománc és a dentin rögzítéséhez a kémiai és a mikro-mechanikai adhézió elveit egyaránt alkalmazza. A két funkcionális monomer, a 4-MET és a foszforsav észter a nanotöltésű részecskékkel kombinálva egy egyedülálló és stabil nanotöltésű felszín alkot a dentinnel: a Nano Kölcsönhatási Zónát (NKZ). A fényrekötő és önsavazó GC G-BOND nagyon gyorsan és könnyedén alkalmazható, mindössze 30 másodperc alatt, három lépésben: applikálja a GC G-BOND-ot a preparált zománcra és dentinre és hagyja érintetlenül 10 másodpercig, szárítsa le 5 másodperc alatt MAXIMÁLIS légárammal, elszívás mellett, végül 10 másodpercig fénykezelje.

KISZERELÉSEK**Üveges induló készlet**

5 ml üveg, 50 db micro-tip applikátor, 1 micro-tip applikátor tartó, 1 adagoló tálca

Egyadagos induló készlet

50 x 0.1 ml egyadagos kiszerezés, 50 db zöld, eldobható applikátor

**GC GRADIA DIRECT Flo**

A kavitások GC GRADIA DIRECT alatti alábéleléséhez, a GC GRADIA DIRECT Flo egy mikro-töltésű hibrid rezin, mely radiopak és fényrekötő. Alkalmazása egyszerű, folyékony, de mégsem folyik, ennek köszönhetően tökéletesen illeszkedik a kavitás falaira.

KISZERELÉSEK**Utántöltő:**

2 x 1.5 g / 0.75 ml fecskendő, 4 db adagoló kanül, fényvédő sapka

Szín: A3

Tartozékok:

GC GRADIA DIRECT Flo adagoló kanül, fém, 20 db

GC GRADIA DIRECT Flo adagoló kanül, műanyag, 20 db

A VITAPAN Classical® fogszínkulcs és a Vita® a Vita Zahnfabrik, Bad Säckingen, Germany bejegyzett védjegye.

Kapcsolódó GC termékek

GC Fuji IX GP (FAST)

A GC Fuji IX GP (normál kötésű) és a GC Fuji IX GP FAST (gyorsan kötő - csak 3 perc), egy hagyományos, önkötő üvegeionomer, mely ideálisan alkalmazható poszterior I, II és V osztályú restaurációkhoz, csontfelépítéshez, szendvicstechnika alapjaként különösképpen a GC GRADIA DIRECT-tel együtt.

Színárnyalatok: A1**, A2, A3, A3.5, B2, B3, C4 (**csak GC Fuji IX GP FAST)

KISZERELÉSEK:

Kapszulák: 50 db kapszula (a megkevert térfogat kapszulánként: 0.14 ml)

Por/folyadék:

(csak GC Fuji IX GP)
1-1 csomag: 15 g por,
6.4 ml folyadék, tartozékok

Utántöltő: 15 g por
6.4 ml folyadék

GC Fuji LINING LC

A GC Fuji LINING LC egy fényrekötő üvegeionomer, amalgám, kompozit és porcelán alatti gyors alábélelések készítéséhez. Gyorsan köt (30 mp.), vízdoldékonysága alacsony, a nedvességre egyáltalán nem érzékeny. Kiválóan köt a fog szerkezetéhez ezzel jó széli zárast biztosít és a posztoperatív diagnózis megkönnyítéséhez jó röntgenárnyékot ad.

KISZERELÉSEK:

Por/folyadék:
1-1 csomag: 10 g por,
6.8 ml folyadék, tartozékok

Utántöltő: 10 g por
6.8 ml folyadék

**GC Fuji LINING LC
Paste Pak**

Az első fényre keményedő, műgyantával megerősített üvegeionomer liner cement paszta-paszta formában. A "duplacsövű" Paste Pak patron segítségével az anyag egyszerűen, gyorsan és precízen adagolható. Az anyag mindössze 10 másodperc alatt az ideális konzisztenciájúra keverhető, légbuborékok nélkül. Filmvastagsága megfelelően vékony ahhoz, hogy a kavitás falaira könnyen applikálható legyen, elfolyás nélkül kötése biztos rögzítést nyújt a fog szerkezetéhez, valamint a kompozitokhoz is, kondicionálás nélkül.

KISZERELÉSEK:

Utántöltő: 7 g/4.7 ml Paste Pak patron keverőlappal
Tartozékok: Paste Pak adagoló

GC Fuji II LC Improved

Egy fényrekötő, műgyantával megerősített üvegeionomer, mely biztos, hatékony és hosszán tartó eredményt biztosít. Ideálisan alkalmazható anterior és poszterior III. és V. osztályú kavitásokhoz vagy alábélelőként.

Színárnyalatok: A1, A2, A3, A3.5, A4, B2, B3, B4, C2, C4, D2

KISZERELÉSEK:

Kapszulák: 50 db kapszula színenként vagy vegyesen (a megkevert térfogat kapszulánként: 0.10 ml)

Por/folyadék:

3-2 csomag: 3x 15 g por (A2, A3, B3), 2x 6.8 ml folyadék

Utántöltő: 15 g por
6.8 ml folyadék

GC EUROPE N.V.
Head Office
Interleuvenlaan 13
B - 3001 Leuven
Tel. +32.16.39.80.50
Fax. +32.16.40.02.14
E-mail info@gceurope.com
www.gceurope.com

GC EUROPE N.V.
GC EEO - Hungary
Etele út 65.
H - 1119 Budapest
Tel. +36.1.205.36.02
Fax. +36.1.205.36.03
Mobile: +36.20.344.12.11
E-mail hungary@eoo.gceurope.com
www.eoo.gceurope.com

